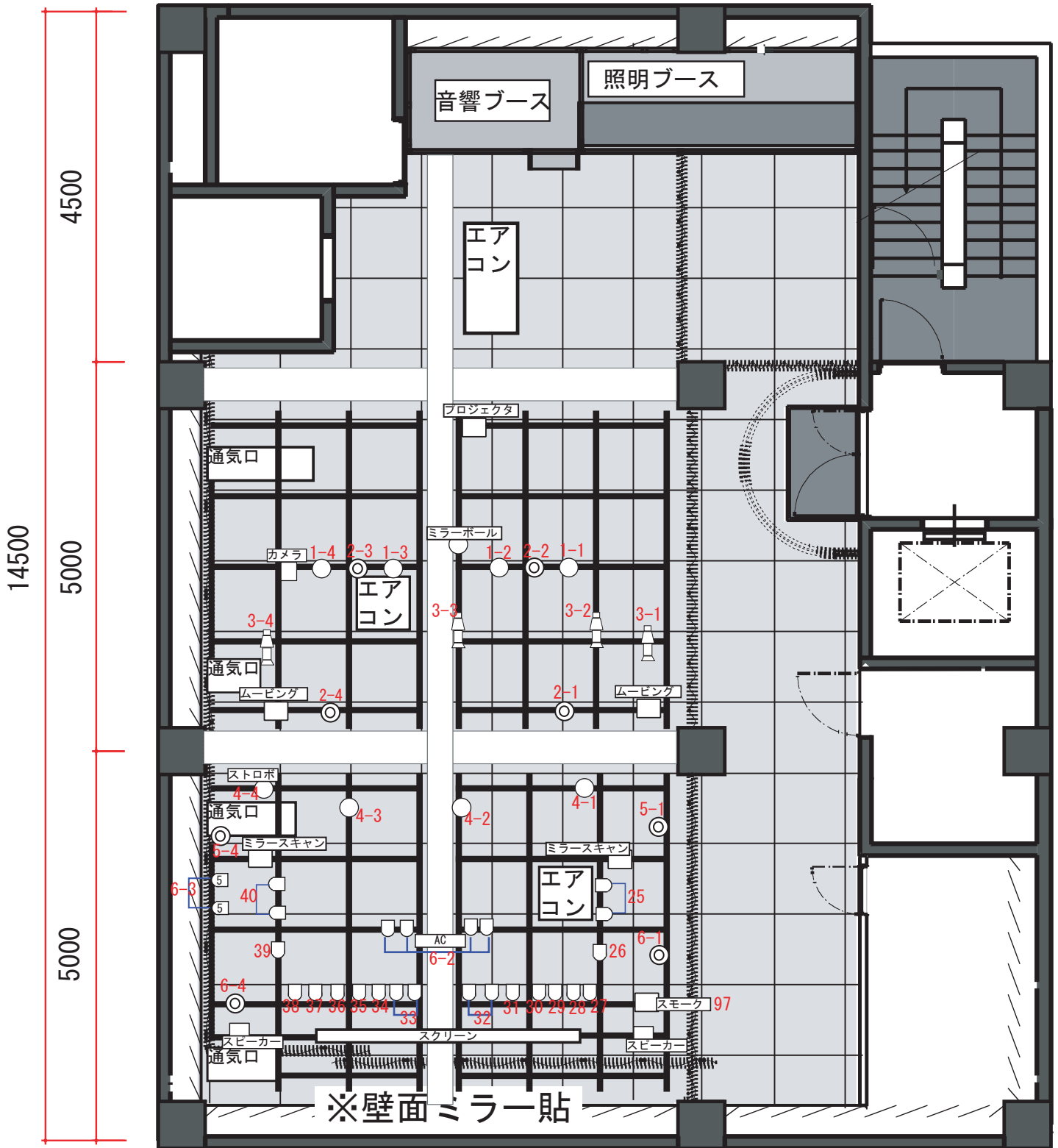


# OMEGA TOKYO (B1F) 基本仕込み図



グリッドの間隔：900mm

6900

4400

11300

バトンの間隔：900mm

バトン下までの高さ：図面上部 2820mm/左下2890mm/右下2780mm

天井高：3150mm (梁下：2500mm) フロア面積：約115㎡

階段幅：1020mm 踊り場幅：920mm 階段高：2400mm 階段扉：2250×1300mm

内扉：2000(1880)×1530(1400)mm

エレベーター 内寸：2120×1360×800mm 扉：2090×780mm

EVホール階段扉：2000(1950)×840mm EVホール内扉：2120×1270mm