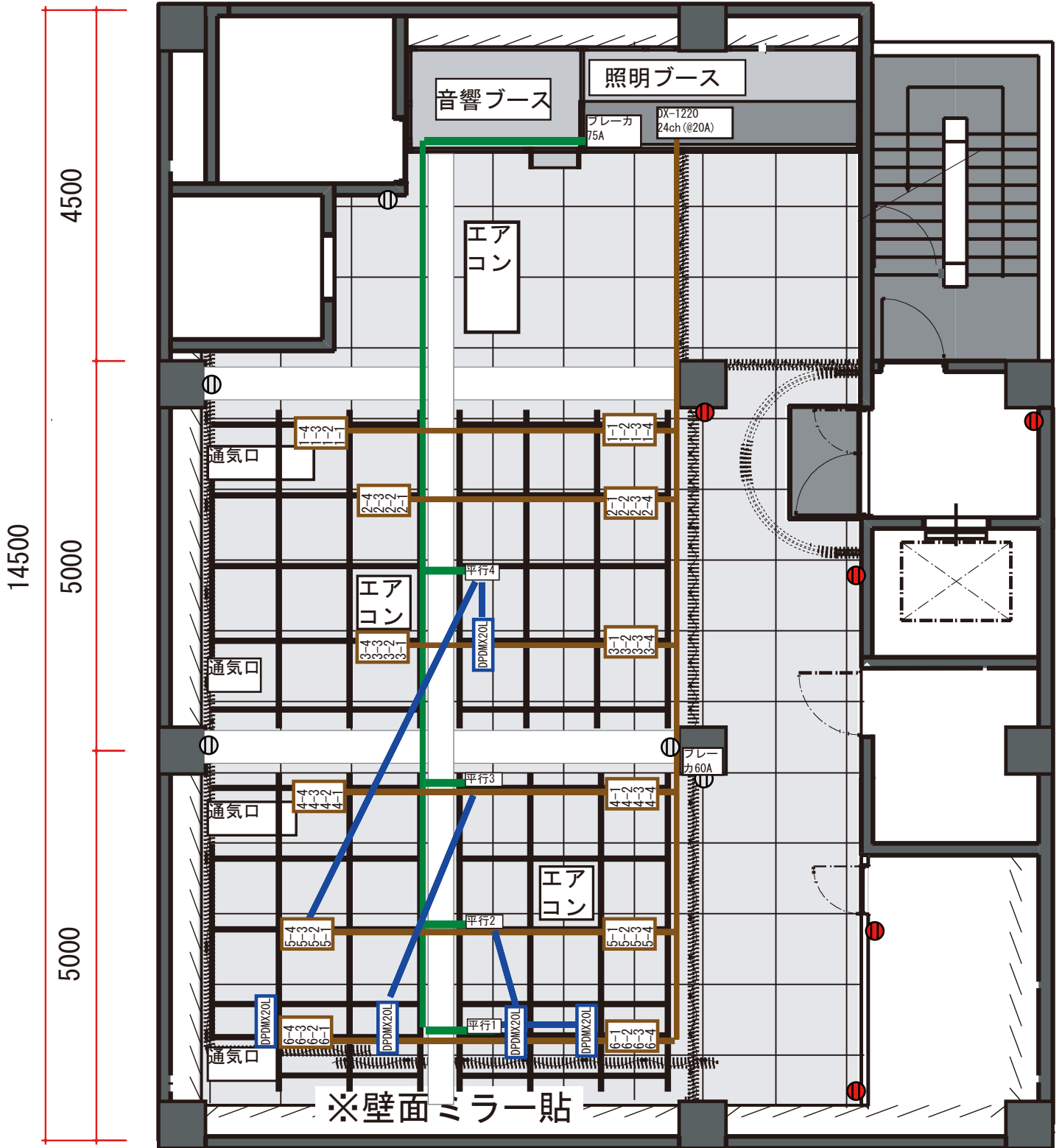


OMEGA TOKYO (B1F) 電源回路図



T型の回路は茶色で示されている。60A、24回路
 舞台下袖、柱のブレーカーからブース内のディマーユニット (DX1220) 2台に繋がっている。

平行の回路は緑色で示されている。75A
 平行の1~4のコンセントにディマーユニット (DPDMX20L、15A) が各1台繋がっている。
 他に2に上手ミラースキャン (350W)、3に下手ミラースキャン (350W)、4にミラーボール、客電用ディマー (ディマー自体は15Aだが5A以内で使用)
 5番ブレーカーはブース内の音響、照明機材で使用

壁コンはグレーのコンセントと赤のコンセントの2系統、各20A。
 グレーの系統はムービング (500W) 2台、スモークマシン (1000W)、音響アンプ、プロジェクタ、スクリーン、ビデオカメラ、舞台上電源などで使用。
 壁コンのブレーカーは1Fにありますが基本入れっぱなしです。

※現在、100ボルト250アンペアに増量工事中。それに伴い、照明卓は1ランク上の物に入れ替え、ユニットも増設します。